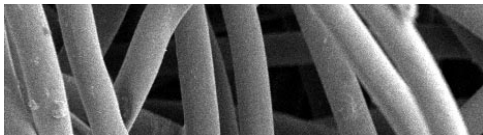


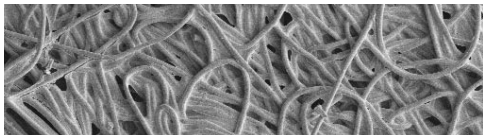
### Imprégnation au silicone – 1

Les fibres individuelles sont enduites, lors d'une série de traitements d'émulsion, de silicone fournissant une solution rentable pour améliorer les caractéristiques de libération des poussières et de répulsion de l'eau. Ces traitements peuvent être appliqués à une vaste gamme de types de fibres et peuvent être modifiés afin d'accroître leur efficacité .



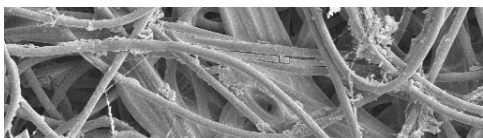
### Ignifugeant – 2

Ce traitement rend le sac filtrant ignifuge, ce qui lui permet de résister aux particules chaudes qui se retrouvent souvent dans le flux poussiéreux. Cette formulation unique est appliquée à chaque fibre du feutre afin de la doter de qualités de protection .



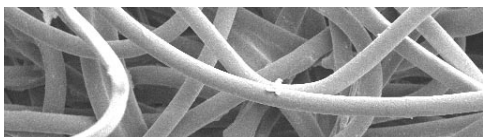
### Enduit de polytétrafluoréthylène (PTFE – 3)

Ces structures cellulaires uniformes à base de polytétrafluoréthylène sont appliquées directement à la surface du feutre. En contrôlant la taille des pores de la structure, on arrive à atteindre une efficacité accrue des capacités de filtration et des caractéristiques de libération des poussières . Diverses formulations du traitement sont disponibles, ce qui procure des qualités de finition spécifiques selon l'application qui sera faite .



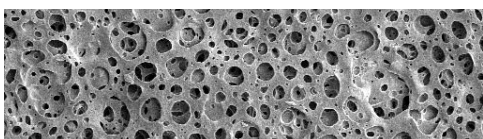
### Imprégnation au polytétrafluoréthylène (PTFE) – 4

Ce groupe de traitements de suspension est appliqué sur la structure entière du feutre, enrobant ainsi chaque fibre individuellement. La nature lisse du polytétrafluoréthylène (PTFE) produit une surface ayant des capacités de libération des poussières supérieures tout en fournissant une résistance aux produits chimiques.



### Imprégnation d'oléophobe – 5

De nombreuses formulations de traitement sont disponibles et peuvent fournir une imperméabilité à l'eau et à l'huile, des caractéristiques de libération des poussières améliorées et une meilleure résistance aux produits chimiques. Ce groupe d'élection de traitement de résine de fluorocarbure est appliqué via l'imprégnation.



### Enduit d'acrylique – 6

Une structure cellulaire uniforme de formulation de mousse d'acrylique appliquée à la surface du feutre. La structure de la surface produit un gâteau de filtration "préinstallé" qui améliore de façon efficace les capacités de filtration et les caractéristiques de libération des poussières.